

# TEMPUS FUGIT

JARDINS EFÉMEROS

# A CIDADE E O TEMPO

01 > 10 Julho 2016

Viseu, Portugal

[WWW.JARDINSEFEMEROS.PT](http://WWW.JARDINSEFEMEROS.PT)

ÍNDICE

EDITORIAL	5
ARTES VISUAIS	6
SOM	42
ARQUITECTURA	78
CINEMA	84
PÓLIS	78
OFICINAS	94
TEATRO E DANÇA	104
MERCADOS	110

/ EDITORIAL

TEMPUS FUGIT

O JARDIM O TEMPO  
BABILÓNICO SUSPENSO  
HESITA SE EXISTE

HORTUS FUGIT

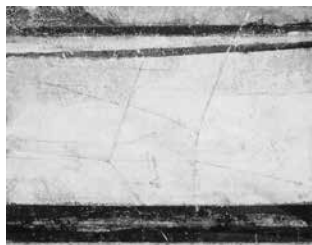
Daniel Jonas

# ARTES VISUAIS



## INSIGNIFICANTES

DIOGO PIMENTÃO



### LOCAL

Museu Nacional Grão Vasco  
(MNGV) – Adro da Sé, Viseu

### HORÁRIO

Horário do Museu Nacional Grão Vasco

### ANO

2016

### MECENAS

Projecto em parceria com o  
Museu Nacional Grão Vasco

“O conjunto de obras que apresento neste projecto faz parte de um momento criativo que tenho vindo a adiar e que, finalmente tomará forma nesta exposição. Encaro-o como um parênteses, não dos que isolam ou informam, mas dos que abrem e desdobram uma realidade.

Estes trabalhos têm um método de revelação que remete quase para os inícios da fotografia, na medida em que, numa fina película de contacto, se revela uma superfície invertida. O processo é simples: revelar o acumular de resíduo debaixo dos plásticos de protecção do chão do *atelier*. Esta série remete portanto a uma escala real e não a um ponto de vista exterior e distante do que foi desenhado.”

Diogo Pimentão

ARTES VISUAIS / EXPOSIÇÃO

## PAVILHÃO MUNDO PORTUGUÊS



### LOCAL

Pavilhão Mundo Português – Rua José Branquinho (em frente à Associação dos Bombeiros Voluntários), s/n, Viseu

### HORÁRIO

Durante a semana  
17h00 > 23h00  
Sábado e Domingo  
15h00 > 23h00

### APOIO À PRODUÇÃO

Melom Viseu e Macovex

Agradecemos à família de Francisco Gonçalves a cedência das instalações que acolhem este projecto.

As antigas instalações da metalurgia Francisco Gonçalves, em frente à Associação dos Bombeiros Voluntários de Viseu, serão transformadas num espaço expositivo onde Portugal e o Tempo serão equacionados. Um espaço único dividido em três naves que receberá exposições nas áreas de Artes Visuais e Arquitectura\*.

\* Ver categorias Artes Visuais e Arquitectura

EXPOSIÇÃO / ARTES VISUAIS

## PORTUGAL, RETROCESSO AO FUTURO

±MAISMENOS± E VHILS  
MIGUEL JANUÁRIO E ALEXANDRE FARTO



### LOCAL

Pavilhão Mundo Português – Rua José Branquinho (em frente à Associação dos Bombeiros Voluntários), s/n, Viseu

### HORÁRIO

Durante a semana  
17h00 > 23h00  
Sábado e Domingo  
15h00 > 23h00

ANO  
2016

“Portugal hoje, o medo de existir”, denotava José Gil no título de uma das suas obras mais marcantes sobre a realidade e o ser português. Há quatro anos que Portugal é governado no exterior, com sede de governo em Bruxelas. A Europa, com um futuro cada vez mais incerto, deixa Portugal com a franca incerteza da sua existência – não é o medo que hoje determina a sua existência, é a simples (im)possibilidade de ser. É concebível, hoje, pensar um futuro para o País? Existirá espaço e possibilidade para tal? É neste contexto que Alexandre Farto (aka VHILS) e Miguel Januário (aka ±MAISMENOS±) irão reflectir sobre esse futuro, sobre esse espaço, sobre essa existência. Os Jardins Efémeros acolhem estes dois artistas portugueses e cedem o espaço físico a essa reflexão. Os viseenses são convidados e confrontados com a cedência do espaço para reflexão.

## MUNDO PORTUGUÊS

DUARTE BELO



### LOCAL

Pavilhão Mundo Português – Rua José Branquinho (em frente à Associação dos Bombeiros Voluntários), s/n, Viseu

### HORÁRIO

Durante a semana  
17h00 > 23h00  
Sábado e Domingo  
15h00 > 23h00

ANO  
2016 (com fotografias feitas ao longo das três últimas décadas)

Três naves, três conjuntos de fotografias. Uma proposta de reflexão e diálogo sobre o espaço português. Numa primeira nave há a presença de vegetação, que vai colonizando lugares possíveis. Na nave oposta, veículos abandonados por todo o território nacional, viagens interrompidas. Ao centro, imagens de património – alguns dos mais notáveis monumentos históricos, referências da identidade de Portugal.

## A RONDA DA NOITE

CARL HAGEW, RAFAEL FARIAS E TIAGO RESENDE



### LOCAL

Pavilhão Mundo Português – Rua José Branquinho (em frente à Associação dos Bombeiros Voluntários), s/n, Viseu

### HORÁRIO

Durante a semana  
17h00 > 23h00  
Sábado e Domingo  
15h00 > 23h00

### PÚBLICO-ALVO

Todas as idades

### DURAÇÃO

15' aprox.

### ANO

2016

*A Ronda da Noite* é um filme em construção, em formato de instalação, de uma peça cinematográfica, composta e materializada num objecto de som e imagem. Esta instalação propõe uma reflexão sobre o lugar, uma análise transversal entre o tempo, a história e a arte. Através da notória disparidade sensorial criada entre o som e a imagem, propomos uma viagem entre o passado, o presente e o futuro.

ARS  
LONGA  
VITA  
BREVIS

JARDINS EFÉMEROS 2016



## CASA DE PARTIDA II. TEMPO SUSPENSO

COLECTIVO / CURSO DE ARTES PLÁSTICAS E MULTIMÉDIA DA ESCOLA SUPERIOR DE EDUCAÇÃO DE VISEU



### LOCAL

Casa de Partida – Rua Sr.ª da Boa Morte, 13, Viseu

### HORÁRIO

Durante a semana  
18h00 > 20h00  
21h30 > 23h00  
Fim-de-semana  
17h00 > 20h00  
21h30 > 23h00

### ANO

2014/2015

ARTES VISUAIS / EXPOSIÇÃO

Para Bergson, tempo implica consciência, é real na experiência pessoal: nesse sentido, podemos dizer que esta exposição colectiva é o resultado de um tempo (o da licenciatura) igual para todos mas diverso para cada um.

Experiências pessoais sediadas em diferentes áreas de exploração, da ilustração à fotografia ou instalação – potenciam processos conceptuais, artísticos e técnicos materializados num conjunto de projectos finais do curso de Artes Plásticas e Multimédia da Escola Superior de Educação de Viseu.

### PROJECTOS

Ana Rita Pereira – *Fragma* – Instalação

Diana Filipa Silva – *Voltar a ser menino* – Livro digital interactivo

David Cova – *Space Bastion* – Videojogo

Joana de Oliveira Ferreira – *STAGE::5* – Instalação

Paula Alexandra Abreu – *PainLines* – Instalação Virtual

Rafael Sales – *Arcade Job* – Banda Desenhada, *Motion*, *Webcomic*

Cindy Góis – *WOMEN or MEN* – Instalação

Bruna Oliveira – *Image Issue* – Ilustração Digital

José Carlos Oliveira – *Tempo* – Fotografia /plataforma interactiva

Tiago Luzio – *Iron Spirit* – Animação

Luís Lima – *Imitation of Life* – Livro de Artista

Diana Monteiro – *Psicose Colectiva* – Instalação

EXPOSIÇÃO / ARTES VISUAIS

## INFINITIVO

L FILIPE DOS SANTOS



O trabalho de L Filipe dos Santos explora, em simultâneo, o gesto espontâneo e o premeditado sobre um leque de ideias diversas, como a impermanência da matéria, a persistência do tempo, o eterno retorno, o anel de Moebius e a lei de Lavoisier. Sincroniza ainda o êxtase do momento fenomenológico.

### LOCAL

Sala maior do Carmo'81 – Rua do Carmo, 81, Viseu

### HORÁRIO

Durante a semana  
15h00 > 00h00  
Sextas e Sábados  
15h00 > 02h00

### ANO

2016

ARTES VISUAIS / EXPOSIÇÃO

## WRONG TIME CAPSULE



### LOCAL

Wrong Time Capsule – Rua Serpa Pinto, 57, Viseu

### HORÁRIO

Durante a semana  
16h00 > 02h00  
Sábado e Domingo  
11h00 > 02h00

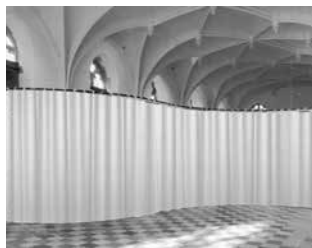
Agradecemos à família de Francisco Gonçalves a cedência das instalações que acolhem este projecto.

A Wrong Time Capsule é um edifício devoluto da cidade de Viseu que irá receber vários artistas emergentes, locais, nacionais e internacionais, onde prevalecem movimentos artísticos de criação e contemporâneos. Este espaço tão singular, uma casa secular com um grande jardim, terá além das várias manifestações artísticas, um restaurante comunitário (vegetariano e *self-service*), improvisado e uma zona de lazer e de descanso.

ARTES VISUAIS

## CORTINE

ÍRIS REBELO



### LOCAL

Wrong Time Capsule – Rua Serpa  
Pinto, 57, Viseu

### HORÁRIO

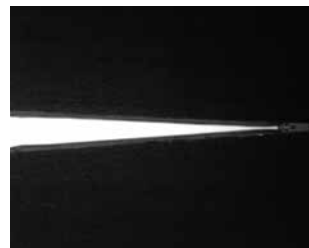
Durante a semana  
16h00 > 02h00  
Sábado e Domingo  
11h00 > 02h00

ANO  
2016

A presente peça pretende funcionar como uma reflexão simples sobre o tema do tempo, ao mesmo tempo que a ilustra. Especificando, o resultado demonstrado numa instalação composta por uma cortina de tecido branco, de orientação sinuosa e serpenteante, funciona como uma instalação lúdica, de inspiração, nomeadamente em música, mais especificamente no conceito de *fade*.

## HORAS PERDIDAS EM CARTAS DE AMOR

RICARDO DE ALMEIDA CORREIA



### LOCAL

Wrong Time Capsule – Rua Serpa  
Pinto, 57, Viseu

### HORÁRIO

Durante a semana  
16h00 > 02h00  
Sábado e Domingo  
11h00 > 02h00

ANO  
2016

*Horas perdidas em cartas de amor* é uma viagem íntima e dramática. Diários e cartas que expressam experiências individuais, criando uma narrativa identitária, como um projecto aberto à possibilidade de mudança, em que o tempo é o ponto de referência da experiência e um agente de construção pessoal. Uma instalação têxtil com lençóis que habitam e fazem parte do nosso íntimo.

## VESTÍGIOS

CINDY STEILER



### LOCAL

Wrong Time Capsule – Rua Serpa  
Pinto, 57, Viseu

### HORÁRIO

Durante a semana  
16h00 > 02h00  
Sábado e Domingo  
11h00 > 02h00

ANO  
2016

CONVITE À ARTISTA E PRODUÇÃO  
Sandra Gomes

APOIO  
Foto Batalha

A partir de vestígios, o tempo torna-se presente e futuro, com linhas, traços, expressões e sentimentos impressos. As memórias de muitos viseenses estão expostas aqui, muitas já esquecidas e agora reavivadas nesta cápsula do tempo. Este é o resultado de uma chamada à comunidade para o envio de fotografias antigas e que aconteceu em Maio. A artista americana Cindy Steiler seleccionou um conjunto de imagens e deixou-se inspirar por esses olhares e rostos, interpretando-os de forma livre e criando um novo conjunto de narrativas\*.

\*Haverá ainda uma exposição *pop up* na montra da Foto Batalha – Rua Direita, 81

ARTES VISUAIS / INSTALAÇÃO / WRONG TIME CAPSULE

## COMO HABITAR UM CORPO SEM ÓRGÃOS?

LILIANA VELHO



### LOCAL

Wrong Time Capsule – Rua Serpa  
Pinto, 57, Viseu

### HORÁRIO

Durante a semana  
16h00 > 02h00  
Sábado e Domingo  
11h00 > 02h00

ANO  
2016

O Corpo sem Órgãos (CsO) é um conjunto de práticas. O CsO não se apreende, vive-se. A guerra aos órgãos é declarada. O CsO procura desfazer-se da organização para produzir outra forma de sentir e de viver. Aconselha-se prudência. “Porque não andar com a cabeça, cantar com os seios, ver com a pele, respirar com o ventre, Coisa simples, Entidade, Corpo cheio, Viagem imóvel, [...]” (Deleuze, Guattari, *Mil Planaltos*, vol.2).

WRONG TIME CAPSULE / INSTALAÇÃO / ARTES VISUAIS

## PAINT IT, BLACK

PAULO C.



Uma abordagem lúdica da arte enquanto visão materialista do mundo e enquanto objecto decorativo, de forma humorística e irónica. O carácter superficial é negociado através do contexto expositivo e da relação entre objectos, por meio da improvisação.

### LOCAL

Wrong Time Capsule – Rua Serpa  
Pinto, 57, Viseu

### HORÁRIO

Durante a semana  
16h00 > 02h00  
Sábado e Domingo  
11h00 > 02h00

ANO  
2016

## INTERMITÊNCIAS #1

JOSÉ CRÚZIO / MARCO ALEXANDRE



Os registos vídeo e sonoros – de um lugar e das sucessivas transformações para acomodar uma criação – são a matéria-prima de novas narrativas audiovisuais de um projecto artístico onde o documental se esbate com o ficcional, onde o real se mescla com o idealizado e em que os conceitos *site* e *place* se confundem. Do lugar, em si e com identidade, ao lugar e ao seu contexto mais vasto.

### LOCAL

Wrong Time Capsule – Rua Serpa  
Pinto, 57, Viseu

### HORÁRIO

Durante a semana  
16h00 > 02h00  
Sábado e Domingo  
11h00 > 02h00

ANO  
2016

## O TEMPO NÃO MORA AQUI... MEMÓRIAS DE UMA (NÃO) MEMÓRIA

PAULA MAGALHÃES



### LOCAL

Wrong Time Capsule – Rua Serpa  
Pinto, 57, Viseu

### HORÁRIO

Durante a semana  
16h00 > 02h00  
Sábado e Domingo  
11h00 > 02h00

ANO  
2016

A vida tem pessoas dentro, a minha tem muitas.  
Hoje a minha vida é uma caixa.  
A minha caixa é um livro.  
Um livro onde escrevo para lembrar.  
Não sei se amanhã vou conseguir ler.  
Hoje a minha caixa é um livro, com histórias e memórias. Amanhã serão imagens.

A vida tem pessoas dentro, a minha tem muitas.  
Tenho pressa... não sei que tempo vou ser amanhã.  
Tenho pressa!  
Quero guardar a vida, quero guardar as pessoas, quero guardar as memórias.

## TIME FRIEZE

ANNE WATT



53cm. *Frieze*. Exploração de uma noção romântica da natureza efémera da vida, referenciando a poesia de Omar Khayyam. Autor de *Ruba'iyat*, uma obra poética (quadras) em honra da vida e do vinho, foi também matemático e astrónomo, tendo criado o calendário solar persa, ainda em uso nos dias de hoje.

### LOCAL

Wrong Time Capsule – Rua Serpa  
Pinto, 57, Viseu

### HORÁRIO

Durante a semana  
16h00 > 02h00  
Sábado e Domingo  
11h00 > 02h00

ANO  
2016

## A TINTA ESBATE-SE EM FORMA DE ONDA

CARINA MARTINS E JEZ RILEY FRENCH



### LOCAL

Wrong Time Capsule – Rua Serpa  
Pinto, 57, Viseu

### HORÁRIO

Durante a semana  
16h00 > 02h00  
Sábado e Domingo  
11h00 > 02h00

ANO  
2016

*Natura* vem do grego, é aquilo que brota, aquilo que está a nascer, é o renascimento em acto constante. Aliado a uma curiosidade em explorar os clássicos da pintura japonesa no tema da natureza (paisagens, árvores e plantas) e que habitualmente está ligada às variações sazonais e ao tempo, houve um interesse na relação entre, por um lado, o constante crescimento dos elementos naturais e, por outro, a aparente fixidez das intervenções humanas, que como nos relembra Ruy Belo sofrem o mesmo ciclo de vida e de morte: “Oh as casas as casas as casas / as casas nascem vivem e morrem”.

Carina Martins e Jez Riley French, 2016. Créditos: *Score for a Footbridge* (excerto), do álbum *Portable Music* – Three Scores de Jez Riley French (2016).

## TRIBO URBANA

CENTROPONTOARTE



### LOCAL

Wrong Time Capsule – Rua Serpa  
Pinto, 57, Viseu

### HORÁRIO

Durante a semana  
16h00 > 02h00  
Sábado e Domingo  
11h00 > 02h00

ANO  
2016

As tribos urbanas são constituídas por microgrupos. Surgem do declínio do individualismo nas sociedades de massa. Têm como objectivo principal estabelecer redes de amigos com base em interesses comuns. Em conformidade de pensamentos e hábitos, constroem afinidades e interesses.

Não tendo projectos ou objectivos específicos, partilham o “aqui” e o “agora”.

## WALKMANPAINTINGS

ANDREAS TROBOLLOWITSCH



Uma instalação onde uma série de desenhos abstractos, determinados pela posição do instrumento e pelo tempo que fica ligado, são produzidos por uma estrutura feita com um tripé, um *walkman* e uma caneta.

\*Cortesia da Embaixada da Áustria, Lisboa

### LOCAL

Museu Nacional Grão Vasco  
(MNGV) – Adro da Sé, Viseu

### HORÁRIO

5 a 10 de Julho  
Horário do Museu Nacional Grão Vasco

### ANO

2012

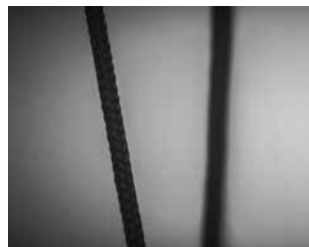
### MECENAS

Projecto em parceria com o Museu Nacional Grão Vasco

ARTES VISUAIS / INSTALAÇÃO

## RED STRING

AMNISTIA INTERNACIONAL NÚCLEO DE VISEU / MARIAN VAN DER ZWAAN



*Red String* é uma instalação que visa consciencializar o público para a discriminação, através da confrontação e do debate público. Quilómetros de um fio condutor, com uma arquitectura adaptável a qualquer área.

A instalação reflecte a palavra "integração" como um paradoxo, onde a sociedade e os média contribuem para os problemas de hoje, tendo, simultaneamente, um papel importante no desenvolvimento e no futuro de adolescentes e da humanidade.

### LOCAL

Plano inferior do Mercado 2 de Maio, Viseu

### ANO

2016

INSTALAÇÃO / ARTES VISUAIS



## À RODA DO TEMPO

ANA SOUTO E MELO



### LOCAL

Casa do Sonho – Rua do  
Comércio, 94, Viseu

### HORÁRIO

Horário de funcionamento da  
Casa do Sonho

### ANO

2016

Esta instalação proporciona a exploração de espaços sensoriais e interactivos. Revisitando a pintura *Persistência da Memória* de Dalí, surge uma nova dimensão da temporalidade alcançada através do relógio e a imersão num mundo sensorial de luzes, sons, formas, texturas e cores, que se metamorfoseiam nas quatro estações.

### AUTORIA E DIRECÇÃO ARTÍSTICA

Ana Souto e Melo

### CONCEPÇÃO PLÁSTICA

Ana Souto e Melo e José Luis Loureiro  
(docentes ESEV)

Júlia Vasconcelos, Miguel Graça, Pedro  
Araújo, Rúben Moraes, Valter Ferreira  
(alunos do curso de APM da ESEV).

### LUZ, SOM E MULTIMÉDIA

Pedro Ferreira (docente ESEV)

### MULTIMÉDIA

Pedro Rito (docente ESEV)

### APOIO

Escola Superior de Educação de Viseu

ARTES VISUAIS / INSTALAÇÃO

## E SE?

INÊS NEPOMUCENO



### LOCAL

Adro da Sé, Viseu

### ANO

2016

### MECENAS

Auto Sertório (SEAT)

Partindo de um jornal diário da cidade de Viseu – o *Diário de Viseu* – são ficcionadas notícias que deturpam notícias trágicas, recorrendo à pergunta “what if?”, que nos leva à reflexão e a uma procura de alternativas. As *headlines* do jornal transformam-se em notícias utópicas que revelam uma felicidade surrealista. Esta narrativa textual é instalada num carro que circulará por diferentes lugares, conseguindo uma divulgação superior à do jornal local, numa tentativa de provocar o espectador através de histórias felizes.

INSTALAÇÃO / ARTES VISUAIS

## THE VIRTUAL GARDEN OF TIME



Uma ilha virtual onde podemos percorrer as estações, os meses e as horas do dia. Podemos migrar com os pássaros, nadar nos rios, passear nas florestas. Podemos escolher ser o Inverno, a Primavera, o Outono ou o Verão, que são os avatares oferecidos a quem nos visita.

### LOCAL

Museu da Misericórdia – Largo da Sé, Viseu

### HORÁRIO

Horário do Museu da Misericórdia

### ANO

2016

### APOIO

Escola Superior de Educação de Viseu

### AUTORES

Catarina Carneiro de Sousa (avatares e zona central)  
Catarina Melo (Agosto)  
Catarina Vieira (Dezembro)  
Carolina Costa (Março)  
Cláudia Pinto (Outubro)  
Daniela Padrão (Janeiro)  
David Soares (Maio)  
João Cachada (Julho)  
Joana Costa (Setembro)  
Joana Nascimento (animações e zona central)  
Joana Pereira (Novembro)  
Miguel Alexandre (Fevereiro)  
Pedro Fernandes (Junho)  
Ramon Freitas (Abril)

ARTES VISUAIS / INSTALAÇÃO

## O CANSAÇO DO TEMPO

RUI EFFE



O *Cansaço do Tempo* evoca o tempo suspenso e a dificuldade no seu controlo. Em núcleos negros, O *Cansaço do Tempo* apresenta-se etéreo, quase apagado pelo invólucro. Autónimo, em mancha, em grafismo matemático pelas horas de um dia. Em suspenso sussurro. O tempo.

### LOCAL

Sala maior do Carmo'81 – Rua do Carmo, 81, Viseu

### HORÁRIO

Durante a semana  
15h00 > 00h00  
Sextas e Sábados  
15h00 > 02h00

### ANO

2012

INSTALAÇÃO / ARTES VISUAIS

## IMAGINÁRIO FAMILIAR

TÂNIA DINIS



### LOCAL

Sala maior do Carmo'81 – Rua do Carmo, 81, Viseu

### HORÁRIO

Durante a semana  
15h00 > 00h00  
Sextas e Sábados  
15h00 > 02h00

### ANO

2015/2016

ARTES VISUAIS / INSTALAÇÃO

A fotografia de família assume um papel bastante significativo porque constrói e reúne as memórias de uma história familiar. Assim, tanto funciona como documento, representando o real, como o pode ficcionar.

O trabalho resulta numa série de conjuntos de imagens de arquivos familiares que foram revisitadas, reorganizadas e manipuladas através da montagem, criando assim pequenos momentos narrativos deslocados para outros contextos.

### PROGRAMA FÍLMICO

*Não são lavas, são feijocas*, Tânia Dinis, 9'50, 2013

*Com a minha avó Ermelinda de Jesus*, produção, Jorge Quintela, 2013

*Ilha das Bananeiras*, Tânia Dinis, 5', 2015

*Lote: 141802478871,1970*, Tânia Dinis, 3', 2016

### HORÁRIO

1 a 10 de Julho, 19h00

### PERFORMANCE / HORÁRIO

2 de Julho  
19h00 > 19h20  
22h30 > 22h50

## LUTO BRANCO

PEDRO INOCK



### LOCAL

Rua Grão Vasco, 34, Viseu

### HORÁRIO

1 a 10 de Julho  
17h00 > 23h00

### ANO

2015/2016

### TRABALHOS

*Stand Still - Above the Earth*,

*Beneath the sky*

*90 seconds and a Half*

*Black mass*

*Kenosis*

+

*7mm (sete milímetros)*

Falando de conceitos como distância, intimidade, ausência, expulsão e tempo, há um sítio para cada um e um lugar geral para todos.

*Luto Branco* é uma reflexão sobre o ser, um ensaio composto por 4 trabalhos de vídeo-arte que representa, na sua composição, um movimento tácito de observação e diálogo com o corpo em torno do peso, densidade e leveza das coisas.

Este trabalho será composto por múltiplas projecções – complementares – de vídeo e som, criando uma instalação de carácter transitório e expansivo à rua do local onde estará patente. O *Luto Branco* conta com a colaboração do sonoplasta João Quintela e terá a curadoria de Madalena Dornellas.

INSTALAÇÃO / ARTES VISUAIS

## TEMPO DE AREIA

CARLOS SOUSA



Designação de unidade, quantificada ou não. Fracção de segundos, num mesmo instante ou não.  
O tempo do agora e do depois, do tudo e do nada. Tempo vazio, cheio de areia, ou pedra, bem como a sua construção ou desconstrução. Pode ser vida ou morte, início ou fim de um instante de alegria ou tristeza de um olhar discreto na transitoriedade da vida.

### LOCAL

Sede Jardins Efémeros – Rua do Comércio, 118, Viseu

### HORÁRIO

1 a 10 de Julho

### ANO

2016

ARTES VISUAIS / INSTALAÇÃO

## LIVRO PROJECTOR

CENTROPONTOARTE



Este é um livro de recolha de memórias de experiência que se adquirem e se deixam nos Jardins. Projecto de mensagens e desenhos em interactividade entre o público e a peça. Num presente de interacção regista-se uma memória presente para um visionamento futuro.

### LOCAL

Sede Jardins Efémeros – Rua do Comércio, 118, Viseu

### HORÁRIO

1 a 10 de Julho

### ANO

2016

INSTALAÇÃO / ARTES VISUAIS

## DA TIPOGRAFIA

CENTROPONTOARTE



Replicar no espaço aquilo que já lhe pertenceu. Tipos. Através de material descartado constroem-se projecções de amplitude do vazio. Recriação de ambiente real esquecido e apagado

### LOCAL

Loja comercial do Solar da Avenida Alberto Sampaio (à direita das escadas), Viseu

### HORÁRIO

1 a 10 de Julho  
09h00 > 21h00

ANO  
2016

ARTES VISUAIS / INSTALAÇÃO

## LAYER

JULIANA FERREIRA



Um bloco em vidro que regista com o seu corpo o peso do tempo. Imagens que nos recordam que devemos estar enquanto estamos.

### LOCAL

Praça D. Duarte, Viseu

### HORÁRIO

1 a 10 de Julho

ANO  
2016

INSTALAÇÃO / ARTES VISUAIS

## TEMPUS FUGIT

CARLOS SOUSA



A expressão foi usada pela primeira vez nas *Geórgicas* do poeta Virgílio: "*Sed fugit interea fugit irreparabile tempus*" ("Mas ele foge: irreversivelmente o tempo foge").

Projeções sequenciais onde o tempo comanda a criação de imagens.

LOCAL

Rua D. Duarte, 53, Viseu

HORÁRIO

1 a 10 de Julho  
21h00 > 00h00

ANO

2016

ARTES VISUAIS / INSTALAÇÃO

40

## BICHOS

JULIANA FERREIRA



Aparecem de um casulo onde são pequenos e indefesos e vão crescendo e divagando pela casa. Bichos curiosos que ganham confiança ao percorrer o sonho e ao encontrar as crianças.

LOCAL

Casa do Sonho – Rua do Comércio, 94, Viseu

HORÁRIO

1 a 10 de Julho

ANO

2016

INSTALAÇÃO / ARTES VISUAIS

41

SOM



## ANDRÉ GONÇALVES <sup>(PT)</sup>

MÚSICA ETERNA



### LOCAL

Estapédio – Praça D. Duarte, Viseu

### HORÁRIO

1 de Julho, 19h45

### PÚBLICO-ALVO

M/6

### DURAÇÃO

50' aprox.

### MECENAS

Sogenave

O meio das edições discográficas sempre foi condicionado pelos avanços tecnológicos. Hoje em dia, os formatos físicos caminham aceleradamente para uma obsolescência, enquanto os digitais não param de nos desafiar, andam nos nossos bolsos, e a música passou a fazer parte dos nossos dias. Embora estas novas plataformas multiusos (dispositivos iOS e Android) sejam em si melhores computadores do que os que teríamos há cinco anos, perpetua-se, no entanto, a tradição de fixar a música a uma *timeline*, de editá-la com uma composição fixa de determinada duração. *Música Eterna* é uma edição sem duração e sem formato fixo.

CONCERTO / SEXTA-FEIRA / 1 DE JULHO

## LULA PENA <sup>(PT)</sup>

ARCHIVO PITTORESCO



### LOCAL

Palco da Igreja da Misericórdia,  
Adro da Sé, Viseu

### HORÁRIO

1 de Julho, 22h00

### PÚBLICO-ALVO

M/6

### DURAÇÃO

50' aprox.

### MECENAS

SPAR

Uma das maiores cantoras nascidas em Portugal, mas que cresceu no mundo, Lula Pena transformou-se numa espécie de mito. Foram contados todos os tipos de histórias sobre uma “diva reclusiva e relutante”, durante estes 12 anos em que esteve sem gravar. *Troubadour*, o seu segundo álbum, cruza géneros e sugere um fado *exquis*, uma espécie de *palimpsesto* que permite ao ouvinte descobrir toda a música. O novo disco *Archivo Pittoresco*, lançado internacionalmente pela editora belga *Crammed Discs*, seguiu-se a *Troubadour* (Mbari), de Junho de 2010, que por sua vez se tinha seguido ao debute *Phados* (Carbon 7), de 1998.

1 DE JULHO / SEXTA-FEIRA / CONCERTO



## STEVEN BROWN E BLAINE L. REININGER (US)



LOCAL  
Catedral de Viseu

HORÁRIO  
1 de Julho, 23h00

PÚBLICO-ALVO  
M/10

DURAÇÃO  
50' aprox.

MECENAS  
Caixa Geral de Depósitos

Steven Brown e Blaine L. Reininger, co-fundadores da banda de culto Tuxedomoon, apresentam um projecto de cariz instrumental iniciado em 1981. Das sessões de improvisação num bar em Bruxelas surgiu *The Ghost Sonata*, um legado seminal do *post-punk*. Após um interregno, foi durante uma residência de seis meses em Bruxelas, ao trabalharem com o coreógrafo Thierry Smiths no projecto *Clear Tears, Troubled Waters*, que decidiram fazer reviver o projecto a dois. Em 2014, após sugestão de Carlos Becerra, amigo de longa data e que os instou a que escrevessem algo novo, a dupla focou-se na construção de *Monte Alban*. Nas apresentações ao vivo, as escolhas incidem em temas tocados nos primeiros concertos, a que se juntarão composições recentes do trabalho produzido em Bruxelas e também de *Monte Alban*.

CONCERTO / SEXTA-FEIRA / 1 DE JULHO

## MOHAMMAD (GR)

MOHAMMAD: AZ ÁLMOK ITT ÉRNEK VÉGET



LOCAL  
Igreja da Misericórdia, Viseu

HORÁRIO  
1 de Julho, 23h55

PÚBLICO-ALVO  
M/12

DURAÇÃO  
50' aprox.

MECENAS  
Turismo do Centro de Portugal

"O *set up* de Mohammad é no mínimo não convencional. Material fidedigno..." – *FACT Mag*  
"Mais do que apenas o nome, conjura um sentimento de religiosidade: as suas melodias evocam entoações litúrgicas." – *The Wire*  
"Há alguns projectos que parecem ter nascido no céu...Mohammad é um deles." – *Touching Extremes*  
"Inala-se como se fosse um *spray* anestésico e reza-se para que nunca acabe." – *Tiny Mix Tapes*

1 DE JULHO / SEXTA-FEIRA / CONCERTO

## PEDRO TUDELA (PT)



*Electronic, abstract, experimental, musique concrète, acid house, techno, bass, beats, deep house, dub techno, reggae, dubstep, drone "and so on, and on, and on"...*

### LOCAL

Loja do Edifício Planivis – Porta do Soar, Viseu

### HORÁRIO

1 de Julho, 01h00

### PÚBLICO-ALVO

M/16

### MECENAS

NB

Agradecemos à Planivis a cedência do espaço que acolhe este programa

DJ SET / SEXTA-FEIRA / 1 DE JULHO

## A.J. & THE ROCKIN' TRIO (PT) – FORA DE REBANHO

*HOWLIN' AT THE MOON*



### LOCAL

Estapédio – Praça D. Duarte, Viseu

### HORÁRIO

2 de Julho, 19h45

### PÚBLICO-ALVO

M/6

### DURAÇÃO

60' aprox.

### MECENAS

Sogenave

A.J. & The Rockin' Trio é um quarteto clássico de rockabilly com voz, viola acústica, guitarra eléctrica, contrabaixo e bateria. O primeiro CD, *Howlin' at the Moon*, com 12 temas, contém 9 músicas originais e 3 versões, sendo editado pela Rhythm Bomb Records, com sede em Berlim, Londres e Los Angeles.

Tocando um *rockabilly* actual, A.J. & The Rockin' Trio traz para os seus temas elementos originais de *R&B*, *swing*, *country* e *jazz* tornando única a sua visão sobre o *rockabilly*. Com 2 anos de existência, o quarteto irá lançar oficialmente o CD *Howlin' at the Moon* no maior e mais prestigiado festival europeu, a vigésima edição da *ROCKABILLY RAVE* que se realiza no Reino Unido, em Junho de 2016 e, em Portugal, no festival *NOS Alive*, no palco Raw Coreto, no dia 7 de Julho.

2 DE JULHO / SÁBADO / CONCERTO

## SENSIBLE SOCCERS <sup>(PT)</sup>

VILLA SOLEDADE



### LOCAL

Palco da Igreja da Misericórdia,  
Adro da Sé, Viseu

### HORÁRIO

2 de Julho, 22h00

### PÚBLICO-ALVO

M/6

### DURAÇÃO

50' aprox.

### MECENAS

SPAR

A sonoridade dos Sensible Soccers não é fácil de compartimentar, uma vez que aborda estéticas muito variadas em diferentes temas. Sem esconderem o gosto pelas melodias *pop*, fogem ao formato tradicional de canção na construção dos seus temas, optando maioritariamente por estruturas e arranjos em progressão. Nos espectáculos ao vivo, a sua música ganha uma energia extra que a torna surpreendente até para o público que melhor conhece o trabalho da banda.

O novo disco, intitulado *Villa Soledade*, foi gravado entre o Verão e o Outono de 2015 e foi editado em Março de 2016.

CONCERTO / SÁBADO / 2 DE JULHO

## MARY LATTIMORE <sup>(US)</sup>

AT THE DAM



### LOCAL

Catedral de Viseu

### HORÁRIO

2 de Julho, 23h00

### PÚBLICO-ALVO

M/10

### DURAÇÃO

50' aprox.

### MECENAS

Caixa Geral de Depósitos

Mary Lattimore é uma harpista residente em Filadélfia. Nas suas produções de carácter experimental, explora os efeitos da sua harpa Lyon and Helay Concert Grand.

Em 2013 estreou o seu álbum a solo, *The Withdrawing Room*, na Desire Path Recordings.

Os seus trabalhos passam também pela composição de peças de harpa para canções e gravações. Habitualmente toca e grava com grandes artistas como Meg Baird, Thurston Moore, Sharon Van Etten, Jarvis Cocker, Kurt Vile, Steve Gunn, Ed Askew e Fursaxa. O seu álbum mais recente, *At The Dam*, foi lançado em Março de 2016 pela Ghostly International.

2 DE JULHO / SÁBADO / CONCERTO

## AÏSHA DEVI <sup>(CH)</sup>

OF MATTER AND SPIRIT



### LOCAL

Claustro Maior do Museu Nacional Grão Vasco (MNGV),  
Viseu

### HORÁRIO

2 de Julho, 23h55

### PÚBLICO-ALVO

M/12

### DURAÇÃO

50' aprox.

### MECENAS

Projecto em parceria com o Museu Nacional Grão Vasco (MNGV)

CONCERTO / SÁBADO / 2 DE JULHO

## INÊS MENESES <sup>(PT)</sup>



### LOCAL

Loja do Edifício Planivis – Porta do Soar, Viseu

### HORÁRIO

2 de Julho, 01h00

### PÚBLICO-ALVO

M/16

### MECENAS

NB

Já escreveu sobre comida, já fez televisão, já escreveu sob pseudónimo. É aquilo que o momento lhe permitir, com as canções a ajudar.

2 DE JULHO / SÁBADO / DJ SET

## GALO CANT'ÀS DUAS <sup>(PT)</sup>

OS ANJOS TAMBÉM CANTAM



Ligando-se por linhas imaginárias, o Galo aprende a cantar em atmosfera de pura liberdade.

LOCAL

Estapédio – Praça D. Duarte, Viseu

HORÁRIO

6 de Julho, 19h45

PÚBLICO-ALVO

M/6

DURAÇÃO

45' aprox.

MECENAS

Sogenave

CONCERTO / QUARTA-FEIRA / 6 DE JULHO

## RELEVAR <sup>(PT)</sup>

PARA SEMPRE É PARA TI



*Para Sempre é Para Ti* releva do desejo de experimentar estilos novos. Uma ideia embrionária fecundada por concepções de um sustentáculo unificador. Uma faixa de feição longa que procura originar como que uma parede sonora, onde a amálgama sonora é tal que os sons mal se conseguem distinguir.

LOCAL

Estapédio – Praça D. Duarte, Viseu

HORÁRIO

7 de Julho, 19h45

PÚBLICO-ALVO

M/6

DURAÇÃO

45' aprox.

MECENAS

Sogenave

7 DE JULHO / QUINTA-FEIRA / CONCERTO

## ANDREAS TROBOLLOWITSCH (AT)

### EXTRACT #1



*Extract #1* é uma performance com uma ventoinha, uma guitarra acústica e um artista sonoro. Serão usadas ventoinhas com cabelo de arco de violoncelo que substituem as hélices, dando origem ao oscilar das cordas de onde emergem paisagens sonoras. As camadas *overtone* em constante mudança são uma reminiscência de uma estética de som gerado electronicamente.

\*Cortesia da Embaixada da Áustria, Lisboa

#### LOCAL

Capela N.ª Sr.ª dos Remédios  
Largo Pintor Gata, Viseu

#### HORÁRIO

7 de Julho, 22h00

#### PÚBLICO-ALVO

M/6

#### DURAÇÃO

50' aprox.

CONCERTO / QUINTA-FEIRA / 7 DE JULHO

## BLACKSEA NÃO MAYA (PT)

### CALOR NO FRIOO



Como ouvido em *Afro*, uma contribuição para a compilação *CARGAA 1* da Warp, Blacksea Não Maya têm um fraquinho por melodia e subcorrentes emotivas. *Calor no Frio* beneficia do flexionar desse músculo. É a força motriz por trás de *We Send This*, um hino inquieto que apresenta o núcleo do trio com o antigo colaborador DJ Joker. BNM fez um vídeo para a música e, tal como no vídeo, é fácil imaginar os cortes eufóricos das *samples* e as pungentes linhas de sintetizador que marcam o ponto alto de uma longa noite com os amigos.

#### LOCAL

Loja do Edifício Planivis – Porta do Soar, Viseu

#### HORÁRIO

7 de Julho, 00h00

#### PÚBLICO-ALVO

M/16

7 DE JULHO / QUINTA-FEIRA / DJ SET

## JOANA GAMA (PT)

VEXATIONS



### LOCAL

Hall da Escola Profissional Mariana Seixas (EPMS) – Rua Direita, 90, Viseu

### HORÁRIO

8 de Julho, 13h30

### PÚBLICO-ALVO

M/6

### DURAÇÃO

15 horas

### MECENAS

Caixa Geral de Depósitos

CONCERTO / SEXTA-FEIRA / 8 DE JULHO

## LANDFORMS (PT)

DECAY



### LOCAL

Estapédio – Praça D. Duarte, Viseu

### HORÁRIO

8 de Julho, 19h45

### PÚBLICO-ALVO

M/6

### DURAÇÃO

45' aprox.

### MECENAS

Sogenave

*Decay* resulta de um processo de gravação e posterior edição levado a cabo durante o ano de 2015. É baseado em trabalho exploratório com sintetizadores modulares em processamento electrónico de sinal e na vontade de explorar conceptualmente as noções de espaço acústico, textura e topografia.

8 DE JULHO / SEXTA-FEIRA / CONCERTO

## FILHO DA MÃE (PT)

MERGULHO



### LOCAL

Palco da Igreja da Misericórdia,  
Adro da Sé, Viseu

### HORÁRIO

8 de Julho, 22h00

### PÚBLICO-ALVO

M/6

### DURAÇÃO

50' aprox.

### MECENAS

SPAR

*Mergulho* é permeável à pedra, à terra e à gente que o rodeia, é um disco de Filho da Mãe que transpira espaço e transcende dimensões, imergindo-se no bucólico para o desconstruir num exercício de cubismo sónico, impregnado de efeitos e das reverberações naturais do cenário improvisado pelos Estúdios Sá da Bandeira. *Mergulho* foi produzido por João Brandão e é fruto de uma residência artística proporcionada pela associação Encontrarte-Amores. O *artwork* foi desenhado por Cláudia Guerreiro.

CONCERTO / SEXTA-FEIRA / 8 DE JULHO

## LIIMA (DK)

*ii*



### LOCAL

Claustro da Catedral de Viseu

### HORÁRIO

8 de Julho, 23h00

### PÚBLICO-ALVO

M/10

### DURAÇÃO

50' aprox.

### MECENAS

Turismo do Centro de Portugal

Os Liima são o percussionista finlandês Tatu Rönkkö, Mads Brauer, Casper Clausen e Rasmus Stolberg, do projecto dinamarquês Efterklang.

O seu álbum de estreia, *ii* (4AD), de 2016, apresenta temas escritos na Finlândia, em Berlim, em Istambul e na Madeira, durante quatro residências que aconteceram ao longo de uma semana, terminando cada uma com um concerto ao vivo.

A partir de um simples *set-up* de sintetizadores, de *samplers* de bateria, de vocais, de pedais de efeitos e de uma guitarra baixo, tiram partido da sua dinâmica criativa para moldar ideias e esboços improvisados em canções. Durante a sua participação na edição deste ano dos Jardins Efémeros, os Liima irão estar em residência artística, culminando com o seu concerto ao vivo.

8 DE JULHO / SEXTA-FEIRA / CONCERTO



## AUTARKIC (IL)

CAN YOU PASS THE KNIFE?



### LOCAL

Claustro Maior do Museu  
Nacional Grão Vasco (MNGV),  
Viseu

### HORÁRIO

8 de Julho, 23h55

### PÚBLICO-ALVO

M/12

### DURAÇÃO

50' aprox.

### MECENAS

Caixa Geral de Depósitos

CONCERTO / SEXTA-FEIRA / 8 DE JULHO

## RUI MIGUEL ABREU (PT)



### LOCAL

Loja do Edifício Planivis – Porta do  
Soar, Viseu

### HORÁRIO

8 de Julho, 01h00

### PÚBLICO-ALVO

M/16

Agradecemos à Planivis a  
cedência do espaço que acolhe  
este programa

Viagem entre a electrónica e o  
*hip hop*, sempre em busca dos  
caminhos menos trilhados em  
ambas as tipologias e procurando  
sempre ligações com a memória e  
o passado impresso em vinil.

8 DE JULHO / SEXTA-FEIRA / DJ SET

## TROPA MACACA (PT)

VIDA



### LOCAL

Estapédio – Praça D. Duarte, Viseu

### HORÁRIO

9 de Julho, 19h45

### PÚBLICO-ALVO

M/6

### DURAÇÃO

45' aprox.

### MECENAS

Sogenave

A música da Tropa Macaca é fruto de uma subjectividade de um casal. Amar é experimentar, é problematizar. Amar é ver, é falar e é fazer, mas amar faz-se entre os três, no interstício ou na disjunção do ver, do falar e do fazer. Amar não é inato nem adquirido. Não é o exercício inato de uma faculdade, mas não é, também, uma aprendizagem que se constitui no mundo exterior. O amor singular e específico, em vez do universal, é do domínio do selvagem, rechaçado para fora do saber e do poder, nas margens, tanto assim que a ciência não pode reconhecê-lo. O enigma da morte na vida.

CONCERTO / SÁBADO / 9 DE JULHO

## PEIXE : AVIÃO (PT)

PESO MORTO



### LOCAL

Palco da Igreja da Misericórdia,  
Adro da Sé, Viseu

### HORÁRIO

9 de Julho, 22h00

### PÚBLICO-ALVO

M/6

### DURAÇÃO

50' aprox.

### MECENAS

SPAR

Em 2013, os *peixe : avião* editaram o seu terceiro disco, de título homónimo, rompendo abruptamente com uma trajectória *pop* alicerçada em trabalhos como: *Finjo a fazer de conta feito peixe : avião* (2007), *40.02* (2008) e *Madrugada* (2010). Consensual entre a crítica especializada e os seguidores da banda, *peixe : avião* (2013), revelou-se o regresso perfeito da banda bracarense aos discos.

A subversão do formato canção, o recurso a uma instrumentação de características cada vez mais singulares e a exploração de uma lírica simultaneamente abstracta e introspectiva são as pedras basilares de *Peso Morto*, título do quarto álbum do quinteto, lançado em Fevereiro de 2016.

9 DE JULHO / SÁBADO / CONCERTO

## SAUDAÁ GROUP (FR)

SAUDAÁ GROUP



### LOCAL

Claustro Maior do Museu  
Nacional Grão Vasco (MNGV),  
Viseu

### HORÁRIO

9 de Julho, 23h00

### PÚBLICO-ALVO

M/12

### DURAÇÃO

50' aprox.

### MECENAS

Projecto em parceria com o Museu  
Nacional Grão Vasco (MNGV)

Saudaá Group apresenta-nos com uma nova forma de olhar o órgão automático/mecânico (órgão de barbárie ou realejo). Máquina instrumental europeia, que toca com rolos de papel, mais conhecida por Realejo. Questionando a dimensão poética da música e acomodando sets acústicos, o artista utiliza o instrumento numa abordagem contemporânea, produzindo texturas de som poderosas e repetitivas.

CONCERTO / SÁBADO / 9 DE JULHO

## BIOSPHERE (NO)

BIOSPHERE



### LOCAL

Claustro da Catedral de Viseu

### HORÁRIO

9 de Julho, 23h55

### PÚBLICO-ALVO

M/10

### DURAÇÃO

50' aprox.

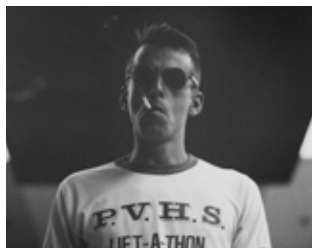
### MECENAS

Turismo do Centro de Portugal

Biosphere apresenta-se regularmente ao vivo em festivais de música electrónica, em clubes de toda a Europa e nos mais variados eventos e locais um pouco por todo o mundo. As suas *live performances* assentam em improvisações, ou em variações nas faixas mais recentes. Com a ajuda do seu computador portátil, sincroniza o som com peças de vídeo-arte, projectadas atrás de si, de que é exemplo *Picturehouse*: uma *tour* de cinema que aconteceu em Abril de 2006, com projecções vídeo-arte numa tela inteira. Embora estas performances não se encontrem directamente ligadas a nenhum lançamento recente em particular, as produções *uptempo*, incluídas na era de *Bleep and Microgravity/Patashnik*, são raramente retratadas nas *performances* de Biosphere.

9 DE JULHO / SÁBADO / CONCERTO

## AUTARKIC (IL)



### LOCAL

Loja do Edifício Planivis – Porta do Soar, Viseu

### HORÁRIO

9 de Julho, 01h00

### PÚBLICO-ALVO

M/16

Nadav Spiegel, mais conhecido por Autarkic, é um artista auto-suficiente e um virtuoso *live performer*. É o primeiro membro da família Disco Halal, estabelecida em Berlim, mas oriunda do Médio Oriente, e que irá lançar a sua música original. Lançado na Primavera, *Can you pass the knife?* e a soma das suas partes tenta enfatizar uma lacuna: a lacuna entre a diáspora e a longa crítica duradoura à terra natal.

DJ SET / SÁBADO / 9 DE JULHO

## ISTAND

CINTHIA MENDONÇA E ANDREAS TROBOLLOWITSCH



### LOCAL

Museu Nacional Grão Vasco (MNGV) – Adro da Sé, Viseu

### HORÁRIO

10 de Julho, 18h00

### MECENAS

Projecto em parceria com o Museu Nacional Grão Vasco (MNGV)

Apoiado na parede está um grande ventilador de “cabeça para baixo”.

O seu peso e o movimento do motor, ligado, fá-lo-ão deslizar lentamente. Ao mesmo tempo, do outro lado, encontra-se uma pessoa em posição invertida. O movimento que faz com o pescoço, aliado ao peso do seu corpo, origina também um deslize lento. Ventilador e pessoa deslizam sob o tempo.

\*Cortesia da Embaixada da Áustria, Lisboa

10 DE JULHO / DOMINGO / PERFORMANCE

## SONS PARA FAZER TEMPO

INÉS CASTANHEIRA E LUÍS EUSTÁQUIO



*Performance musical com base nos objectos e instrumentos construídos na oficina Sons para Fazer Tempo.*

*\*Ver oficina Sons para Fazer Tempo*

### LOCAL

Claustro Maior do Museu Nacional Grão Vasco (MNGV),  
Viseu

### HORÁRIO

10 de Julho, 18h00

### PÚBLICO-ALVO

M/6

### DURAÇÃO

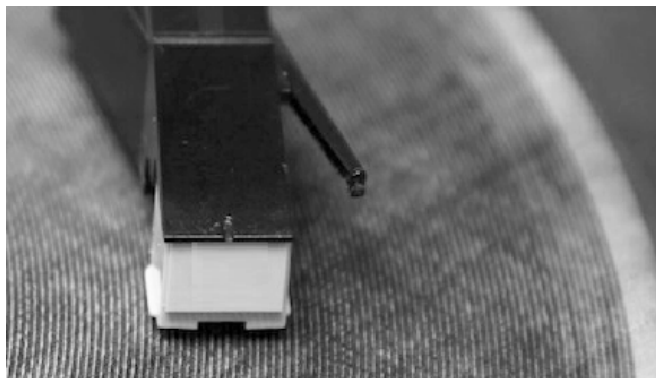
50' aprox.

# TEM - PUS FU - GIT

JARDINS EFÉMEROS 2016

APRESENTAÇÃO FINAL / DOMINGO / 10 DE JULHO

## PRATOS DA CASA + CONVIDADOS



LOCAL  
Largo Pintor Gata, Viseu

HORÁRIO  
17h30 > 22h30

Este programa compreende sessões diárias de música, durante os 10 dias dos Jardins Efémeros, e revela diferentes sensibilidades estéticas de quem estará a povoar sonoramente o Largo Pintor Gata. Aqui funcionará também o *Mercado de Proximidade*, com área de descanso e música seleccionada pelos *Pratos da Casa* e convidados.

### PROGRAMA

1 de Julho > FRANCISCO MENDES DA SILVA

2 de Julho > AFONSO MACEDO

3 de Julho > PEDRO TEIXEIRA

4 de Julho > SOFIA CRUZ

5 de Julho > DANIEL PERALTA

6 de Julho > SARA PASSOS

7 de Julho > CÉSAR ZEMBLA

8 de Julho > JOÃO SEMEDO

9 de Julho > A BOY NAMED SUE

10 de Julho > MAFALDA PAIS

## THE WIRE – OFF THE PAGE



# WIRE

LOCAL  
Rua D. Duarte, 60, Viseu

HORÁRIO  
8, 9 e 10 Julho  
Consultar programa no site na  
categoria som

Apoio  
TOMI WORLD

MECENAS  
Jornal do Centro

Decor  
Movecho

CONFERÊNCIAS/TALKS / 8 > 10 DE JULHO

O *Off The Page* é um festival literário que a revista britânica *The Wire* inaugurou em 2011. O tema do festival é a música, remetendo para uma análise da cena *underground* internacional e do movimento experimental, e da cultura musical alternativa.

Os programas de cada evento abrangem palestras, painéis de discussão, oficinas de música e exibição de filmes, abordando as mais variadas temáticas: do *Miami Bass à Musique Concrète*, do papel da mulher na música electrónica ao papel da música popular nas políticas revolucionárias.

A VI edição dos Jardins Efémeros terá uma curta extensão deste festival e contará com a presença do editor da revista, Derek Walmsley, dos editores-adjuntos, Emily Bick e Joe Stannard, e de Rui Miguel Abreu, jornalista musical, os quais irão abordar o tema do Tempo de diferentes ângulos, relacionando-os sempre com a música mais avançada que a história nos ofereceu.

A *The Wire* montará ainda uma *pop up shop\** com várias das suas edições – revistas e livros – disponíveis para os visitantes.

\* Ver categoria Mercados

8 > 10 DE JULHO / CONFERÊNCIAS/TALKS

## THE OCCULT ROOM™

CLÁUDIO VIDAL, GIL MAC, GONÇALO MOTA, NUNO MARQUES PINTO,  
TIAGO ÂNGELO, VIOLETA LISBOA



### LOCAL

Wrong Time Capsule – The  
Occult Room – Rua Serpa Pinto,  
57, Viseu

### HORÁRIO GERAL

Durante a semana  
16h00 > 02h00  
Sábado e Domingo  
11h00 > 02h00

The *Occult Room* é um projecto que cruza a arte nas suas vertentes sonora, de *performance* e de instalação.

Lucifer´s Ensemble e os seus convidados, Nuno Marques Pinto e Violeta Lisboa, irão ocupar um quarto na Wrong Time Capsule durante os dez dias dos Jardins Efémeros.

O público poderá espreitar, literalmente, e assistir ao processo criativo – à vida que existe dentro dele e contemplar a instalação e a sua natureza imbuída num espaço vivido pelo ritual. Todos serão convidados a entrar neste espaço somente em quatro momentos, em três *performances/solos* e num concerto/cerimónia de Lucifer´s Ensemble, reunindo todos os artistas envolvidos nesta residência.

### MOMENT 0.1

3 DE JULHO ÀS 23H00

KP ENTRANCER MOOD : 2.0

Violeta Lisboa

### MOMENT 0.3

7 DE JULHO ÀS 23H30

THE WISHFUL FALL

Lucifer´s Ensemble

### MOMENT 0.2

5 DE JULHO ÀS 23H30

VOLTAIRE OU A MÁQUINA  
DE PROTEU

Nuno Marques Pinto

### MOMENT 0.4

10 DE JULHO ÀS 23H00

CONS\_U\_ME

Cláudio Vidal



# ARQUI TECTURA



## UMA PAUSA PARA PENSAR O JARDIM

ÁLVARO PEREIRA, ARQUITECTO  
ATELIER DO ROSSIO ARQUITECTURA E DESIGN



LOCAL  
Praça Casa de Saúde São Mateus, Viseu

MECENAS  
Casa de Saúde São Mateus, Viseu

Escolhemos 280 árvores iguais, frondosas, de copa arredondada e avermelhada, para criar uma grande copa, acima do nosso olhar, de forma a esboçar visualmente uma sensação mais horizontal e, de certa forma, criar uma escala mais humana na praça, como se de um viveiro de plantas se tratasse. No intervalo que remanesce entre as árvores, uma clareira no meio do “viveiro”, emerge um duplo anfiteatro constituído por 20 toneladas de madeira maciça, que se correlaciona com a estátua do Rei, criando dois anfiteatros e dois espaços nucleares no plano inferior.

Três mesas de madeira maciça pretendem criar zonas de estar e de descanso. Uma dupla cascata eleva-se a 10 metros do chão e projecta-se acima da copa das árvores de forma a marcar o ritmo do tempo.

No adro da Igreja da Misericórdia, uma estrutura porticada em metal, com 4 metros de altura por 22 de comprimento, decorada com 70 vasos, serve de “boca de palco” para os concertos.

## HABITAR PORTUGAL 12-14 ESTÁ A ARQUITECTURA SOB RESGATE?

LUÍS TAVARES PEREIRA, BRUNO BALDAIA, MAGDA SEIFERT, COMISSÁRIOS  
HABITAR PORTUGAL 12-14, UM PROJECTO DA ORDEM DOS ARQUITECTOS



LOCAL  
Pavilhão Mundo Português – Rua  
José Branquinho (em frente  
à Associação dos Bombeiros  
Voluntários), s/n, Viseu

HORÁRIO  
Durante a semana  
17h00 > 23h00  
Sábado e Domingo  
15h00 > 23h00

IMAGEM  
João Morgado

HP 12-14 pretende olhar a produção arquitectónica portuguesa do triénio a partir de duas ideias fundamentais. A primeira decorre do momento de austeridade que o País vive, a que a produção de arquitectura não será alheia. Recuperar as quatro edições anteriores, e assim encontrar os registos que o lastro que elas deixaram faz emergir, em contraste ou continuidade com o momento que vivemos, é a segunda. Crise, resgate e *palimpsesto* são as marcas da condição actual e estão presentes no quotidiano e na paisagem do país onde hoje vivemos. Que impacto têm na arquitectura em Portugal?

Luís Tavares Pereira, Bruno Baldaia  
e Magda Seifert

Comissários HP 12-14

### DEBATE MUNDO PORTUGUÊS: IDENTIDADE E DESINTEGRAÇÃO

ORADORES  
Álvaro Domingues (geógrafo)  
Dalila Rodrigues (historiadora de arte)  
Pedro Silva (arquitecto)  
João Mendes Ribeiro (arquitecto)

MODERAÇÃO  
Comissariado HP 12-14

LOCAL  
Rua D. Duarte, 60, Viseu

HORÁRIO  
5 Julho, 19h00

APOIO  
Patrocínio exclusivo Cinca e Mapei

### CONFERÊNCIAS/ APRESENTAÇÕES OBRAS NORTE II

ORADORES  
Paula Ribas e Nuno Valentim > Casa  
Lagartixa  
José Bernardo Távora > Casa da  
Granja  
Manuel Botelho > Capela Particular no  
Paço Episcopal de Lamego  
Nuno Brandão Costa > Ampliação  
Móveis Viriato

MODERAÇÃO  
Comissariado HP 12-14

LOCAL  
Rua D. Duarte, 60, Viseu

HORÁRIO  
6 Julho, 19h00

APOIO  
Patrocínio exclusivo Cinca e Mapei

CINEMA



## TEMPO: SER NO MUNDO. UNS COM OS OUTROS

PROGRAMAÇÃO / AUTORIA: ISABEL NOGUEIRA



LOCAL  
Praça D. Duarte, Viseu

HORÁRIO  
3, 4, 5, 6 e 10 de Julho, 22h00

O Tempo é a temática geral dos Jardins Efémeros 2016. Neste sentido, concebeu-se uma programação de cinema centrada na ideia de Tempo, enquanto trama de espaço ocupado, vivido, ou simplesmente imaginado, fantasiado.

Na obra *O Conceito de Tempo* (conferência de 1924, publicada posteriormente), Martin Heidegger reporta-se à ideia de Tempo como "ser-aí" ou "ser-no-mundo", isto é, "ser-uns-com-os-outros", algo determinante de como "eu-sou". Por outras palavras, a nossa atenção recai sobre a ideia de ser no mundo, sobre o modo como vivemos e nos relacionamos uns com os outros, com o tempo, a vida, a política, a história, as emoções, a imaginação, o espaço físico, mas também com a própria morte, a finitude.

CINEMA

86

## PROGRAMA FÍLMICO

3 Julho > 22h00  
*SEMI-PANORAMIC SEA CONCERT*, Ana Rito, 2010, 9'



3 Julho > 22h10  
*NATUREZA MORTA*, Susana de Sousa Dias, 2005, versão de 70'



4 Julho > 22h00  
*STRANGER THAN PARADISE*, Jim Jarmusch, 1984, 89'



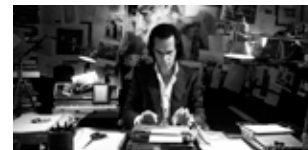
5 Julho > 22h00  
*MAUVAIS SANG*, Leos Carax, 1986, 116'



6 Julho > 22h00  
*LA COMUNIDAD*, Álex de la Iglesia, 2000, 107'



10 Julho > 22h00  
*20,000 DAYS ON EARTH*, Ian Forsyth e Jane Pollard, 2014, 95'



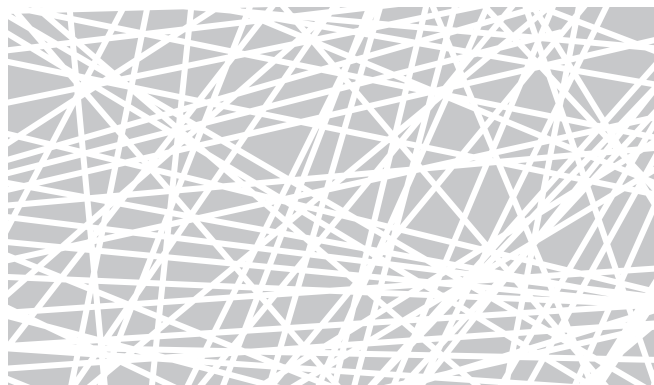
CINEMA

87

PÓLIS



## CASA DO SONHO



LOCAL  
Rua do Comércio, 94, Viseu

HORÁRIO  
10h00 > 23h00

MECENAS  
Fundação Millennium bcp

PÓLIS

90

### ARS LONGA VITA BREVIS

Hipócrates

A Casa do Sonho, na rua do Comércio, nº 94, é um espaço infanto-juvenil que oferece um conjunto de actividades capazes de educar e de estimular a capacidade criativa e imaginativa do seu público, através de oficinas preparadas especificamente para as crianças.

Um trabalho em rede que envolve criadores, várias instituições de ensino superior, empresas, associações de solidariedade social, associações culturais, museus e instituições de desenvolvimento do distrito com protocolos com a organização. Serão 45 oficinas, distribuídas por 225 sessões, criando cerca de 3857 vagas divididas por grupos escolares (escolas e ATLS) e

público em geral. Momentos lúdicos, educativos, recreativos e culturais que contribuem para o desenvolvimento da comunidade em contextos não formais, agregando as mais diversas áreas: artes visuais, conhecimento, artes decorativas, educação, artes plásticas, ciência, culinária, dança, saúde e natureza, música, ilusionismo, inclusão, poesia e teatro. O intuito final é educar para a sensibilização desde a infância, para os valores de cidadania e para a necessidade de inovação e qualificação pessoal e colectiva da comunidade.

PÓLIS

91

## PROJECTO AVENIDA

COLECTIVO SOVA



### LOCAL

Avenida Alberto Sampaio, Viseu

### HORÁRIO

De 1 a 10 de Julho

### MECENAS

Sogenave

PÓLIS / INSTALAÇÃO

## A INFÂNCIA E A MISERICÓRDIA DE VISEU (COMEMORAÇÕES DOS 500 ANOS)

SANTA CASA DA MISERICÓRDIA DE VISEU



### LOCAL

Escadaria da Igreja da Santa Casa  
da Misericórdia – Adro da Sé,  
Viseu

### HORÁRIO

3 de Julho  
A partir das 19h00

Este programa resulta da vontade dos comerciantes e apaixonados por esta avenida de integrarem os valores, práticas e programa da VI edição dos Jardins Efémeros.

O Projecto Avenida, feito pelo colectivo SOVA, centra-se na criação de instalações artísticas nas montras, fachadas e interior de lojas ao longo da Avenida Alberto Sampaio.

Através de um processo participativo e várias reuniões, foi possível construir um programa geral com diversas actividades que englobam instalações artísticas ao longo da avenida sobre o tema deste ano, TEMPO.

Foi um processo intenso, moroso e complexo, quer a nível de meios humanos, quer logísticos. O objectivo é promover a participação, potenciar o comércio tradicional e imprimir uma maior visibilidade às dinâmicas comerciais que ali se estabelecem.

Para haver mudanças é preciso recusar o medo, é preciso arriscar. Abraçar novas ideias e pontos de vista, para que a mudança aconteça de dentro para fora.

"Nada se sabe, tudo se imagina."

Fernando Pessoa

Quatro unidades de Creche (duas em São Teotónio, uma em Nossa Sr.ª de Fátima e outra, a Creche Familiar), três Jardins de Infância (São Sebastião, Nossa Sr.ª de Fátima e Teivas), um ATL e um Centro de Acolhimento Temporário (CAT) constituem o conjunto de valências da Santa Casa da Misericórdia de Viseu totalmente dedicadas à Infância. Acolhem um grande universo de crianças, com idades compreendidas entre os três meses e meio e os dez anos, atingindo um número de cerca de 500 crianças.

3 JULHO / DOMINGO / PÓLIS



# OFICINAS



# OFICINAS

Momentos lúdicos, educativos, recreativos e culturais que contribuem para o desenvolvimento da comunidade em contextos não formais, agregando as mais diversas áreas: artes visuais, conhecimento, artes decorativas, educação, artes plásticas, ciência, culinária, dança, saúde e natureza, música, ilusionismo, inclusão, poesia e teatro. As oficinas gerais estão divididas por faixas etárias e contemplam as mesmas áreas de intervenção. Desta forma, a organização aposta na inclusão e na participação do público em geral, convidando à

partilha, à fruição e ao incentivo à criatividade. Um trabalho em rede que envolve criadores, várias instituições de ensino superior, empresas, associações de solidariedade social, associações culturais, museus e instituições de desenvolvimento do distrito com protocolos com a organização. Serão cerca de 35 oficinas distribuídas por mais de 100 sessões, criando cerca de 1600 vagas.

+ INFO  
<http://jardinfemeris.pt/categoria/oficinas/>

OFICINAS

96



## SERIGRAFIA POCHOIR E PINCEL

Oficinas Gerais / Artes Plásticas

CENTROPONTOARTE | CARLOS  
SOUSA E JULIANA FERREIRA

PÚBLICO-ALVO  
> 16 anos  
LOCAL  
Casa do Sonho - Rua do  
Comércio, 94, Viseu  
HORÁRIO  
2 de Julho - 10h30 > 13h30



## DE VELO (LÃ TOSQUIADA) A VOLUME

Oficinas Gerais / Artes Aplicadas

QUE VISO EU / ANARITA DE  
ALBUQUERQUE

PÚBLICO-ALVO  
Pessoas com interesse no tema  
LOCAL  
Que Viso Eu - Rua Nunes  
Carvalho, 5 - 9, Viseu  
HORÁRIO  
5 e 8 Julho - 18h00 > 21h00



## LÃ E MECHA

Oficinas Gerais / Artes Aplicadas

ETELBERTA OLIVEIRA

PÚBLICO-ALVO  
> 14 anos  
LOCAL  
Que Viso Eu - Rua Nunes  
Carvalho, 5 - 9, Viseu  
HORÁRIO  
3, 4, 6 e 7 de Julho  
18h30 > 19h30

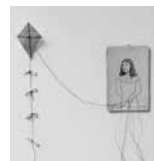


## MEMÓRIAS EM CASCATA

Oficinas Gerais / Artes Decorativas

PAPELINHOS & PAPELOTES

PÚBLICO-ALVO  
> 16 anos  
LOCAL  
Praça D. Duarte, Viseu  
HORÁRIO  
2 e 9 de Julho  
18h00 > 19h00



## ALINHAVAR MEMÓRIAS

Oficinas Gerais / Arte Têxtil

CINDY STEILER, EUA

PÚBLICO-ALVO  
> 15 anos  
LOCAL  
Pátio do edifício Wrong Time Capsule  
Rua Serpa Pinto, 57, Viseu  
HORÁRIO  
2 de Julho  
11h00 > 13h00

OFICINAS

97



## GETTING AHEAD

Oficinas Gerais / Cerâmica

LILIANA VELHO

PÚBLICO-ALVO  
> 16 anos  
LOCAL  
Wrong Time Capsule – Rua Serpa  
Pinto, 57, Viseu  
HORÁRIO  
2 de Julho - 17h00 > 20h00



## NEM TUDO O TEMPO APAGOU

Oficinas Gerais / Cerâmica

LIVRARIA ALFARRABISTA SIDARTA  
/ SÉRGIO AMARAL

PÚBLICO-ALVO  
> 14 anos  
LOCAL  
Livraria Alfarrabista Sidarta – Rua  
Direita, 100, Viseu  
HORÁRIO  
2 e 9 de Julho - 11h00 e 18h00  
1 e 8 de Julho - 18h00



## O INVISÍVEL DO MNGV - OBRAS EM RESERVA

Oficinas Gerais / Conhecimento

MUSEU NACIONAL GRÃO VASCO  
(MNGV)

PÚBLICO-ALVO  
> 16 anos  
LOCAL  
Museu Nacional Grão Vasco  
(MNGV), Viseu  
HORÁRIO  
3 de Julho - 15h00 e 17h00



## SEM TEMPO OU COM PREGUIÇA?

Oficinas Gerais / Cozinha

ROSÁRIO PINHEIRO

PÚBLICO-ALVO  
> 16 anos  
LOCAL  
Cozinha da Praça D. Duarte, Viseu  
HORÁRIO  
3, 9 e 10 de Julho - 18h00 > 19h30



## A MENINA DANÇA?

Oficinas Gerais / Tango Argentino

CENTRO KAILAS / ANTÓNIO  
LOPES CORREIA

PÚBLICO-ALVO  
> 14 anos  
LOCAL  
Claustro Maior do Museu Nacional  
Grão Vasco (MNGV), Viseu  
HORÁRIO  
2, 3 e 9 de Julho  
18h30h > 20h00



## ÁFRICA AGORA!

Oficinas Gerais / Dança

VISEU A DANÇAR | CÁTIA  
CARDOSO E RAFAEL GOMES

PÚBLICO-ALVO  
> 16 anos  
LOCAL  
Largo de São Teotónio, Viseu  
HORÁRIO  
6 de Julho - 21h30 > 22h30



## BAILAR BACHATA

Oficinas Gerais / Dança

VISEU A DANÇAR | CÁTIA  
CARDOSO E RAFAEL GOMES

PÚBLICO-ALVO  
> 15 anos  
LOCAL  
Largo de São Teotónio, Viseu  
HORÁRIO  
4 de Julho - 21h30 > 22h30



## O TEMPO E O SER

Oficinas Gerais / Biodanza

RAQUEL BONTEMPO

PÚBLICO-ALVO  
Adultos e famílias  
LOCAL  
Jardim da Casa do Miradouro  
Largo António José Pereira, Viseu  
HORÁRIO  
2 e 3 de Julho - 19h00 > 20h15



## FROM THE INSIDE OUT

Oficinas Gerais / Dança

CRISTINA NOVO

PÚBLICO-ALVO  
> 16 anos  
LOCAL  
Claustro menor do Museu Nacional  
Grão Vasco (MNGV), Viseu  
HORÁRIO  
3 e 5 de Julho - 17h30 > 19h00



## O BAILE

Oficinas Gerais / Baile Aberto

VISEU A DANÇAR | CÁTIA  
CARDOSO E RAFAEL GOMES

PÚBLICO-ALVO  
Se não tiver um pé de gesso junte-se a nós!  
LOCAL  
Largo de São Teotónio, Viseu  
HORÁRIO  
Dia 7 de Julho - 21h30 > 22h30



## SALSA PICADA

Oficinas Gerais / Dança

VISEU A DANÇAR / CÁTIA  
CARDOSO E RAFAEL GOMES

PÚBLICO-ALVO  
> 15 anos

LOCAL  
Largo de São Teotónio, Viseu  
HORÁRIO  
2 de Julho - 21h30 > 22h30



## SEMPRE A TEMPO

Oficinas Gerais / Dança

VISEU A DANÇAR / CÁTIA  
CARDOSO

PÚBLICO-ALVO  
Para jovens a partir dos 65 anos

LOCAL  
Praça D. Duarte, Viseu  
HORÁRIO  
Dia 4 e 7 de Julho - 17h30 > 18h30



## ERA DIGITAL

Oficinas Gerais / Fotografia

BATALHA, ESTÚDIOS  
FOTOGRAFICOS / JOÃO CARLOS  
ANTUNES

PÚBLICO-ALVO  
> 13 anos  
LOCAL  
Foto Batalha - Rua Direita, 81, Viseu  
HORÁRIO  
Dia 2 e 9 de Julho - 15h30 > 17h00



## CAPTURA UM

Oficinas Gerais / Fotografia

BATALHA, ESTÚDIOS  
FOTOGRAFICOS / JOÃO CARLOS  
ANTUNES

PÚBLICO-ALVO  
> 13 anos  
LOCAL  
Foto Batalha - Rua Direita, 81, Viseu  
HORÁRIO  
5, 7 e 8 de Julho - 17h30 > 19h00



## QUARTO ESCURO

Oficinas Gerais / Fotografia

BATALHA, ESTÚDIOS  
FOTOGRAFICOS / JOÃO CARLOS  
ANTUNES

PÚBLICO-ALVO  
> 13 anos  
LOCAL  
Foto Batalha - Rua Direita, 81, Viseu  
HORÁRIO  
4, 6 e 9 de Julho - 18h00 > 19h30



## GRAVURA - LINÓLEO

Oficinas Gerais / Artes Plásticas

CENTROPONTOARTE / CARLOS  
SOUSA E JULIANA FERREIRA

PÚBLICO-ALVO  
> 16 anos

LOCAL  
Casa do Sonho - Rua do  
Comércio, 94, Viseu  
HORÁRIO  
5 de Julho - 21h30 > 01h30



## A HORA MÁGICA

Oficinas Gerais / Hatha Yoga

CLÁUDIA CESÁRIO

PÚBLICO-ALVO  
> 14 anos

LOCAL  
Jardim da Casa do Miradouro  
Largo António José Pereira, Viseu  
HORÁRIO  
1, 4, 6, 8 e 9 de Julho  
19h00 > 20h00



## COELHO BRANCO PURO

Oficinas Gerais / Ilusionismo  
para Adultos

JOSÉ PEREIRA

PÚBLICO-ALVO  
> 13 anos

LOCAL  
Praça D. Duarte, Viseu  
HORÁRIO  
3, 5 e 9 de Julho  
18h00 > 19h00



## CRISOM MEDITARE ®

Oficinas Gerais / Meditação

STARGYM / FILIPA  
ANTUNES

PÚBLICO-ALVO  
> 16 anos

LOCAL  
Jardim do Hotel do Palácio dos  
Melos - Rua Chão do Mestre, Viseu  
HORÁRIO  
3 de Julho - 18h30 > 19h15



## OM CHANTING

Oficinas Gerais / Meditação

HELENA ISABEL MENEZES

PÚBLICO-ALVO  
> 17 anos

LOCAL  
Jardim da Casa do Miradouro  
Largo António José Pereira, Viseu  
HORÁRIO  
2, 3, 9 e 10 de Julho  
12h00 > 12h45



## SIMPLY MEDITATION

Oficinas Gerais / Meditação

ANA PAULA ANDRADE



## NO STRESS TO STRECH

Oficinas Gerais / Chi kung & Tui Na

CENTRO KAILAS / PAULO FRANÇA



## MÚSICA E TEMPO

Oficinas Gerais / Música

CARMO'81 / GONÇALO ALEGRE



## EM BUSCA DAS PALAVRAS

Oficinas Gerais / Percurso Poético e Geográfico.

ANTÓNIO GIL



## NO VENTO QUE PASSA

Oficinas Gerais / Som

LUÍS ANTERO

PÚBLICO-ALVO  
> 18 anos

LOCAL  
Jardim da Casa do Miradouro – Largo  
António José Pereira, Viseu

HORÁRIO > 1, 4, e 9 de Julho  
19h00 > 19h45

PÚBLICO-ALVO  
> 15 anos

LOCAL  
Jardim da Casa do Miradouro Largo  
António José Pereira, Viseu

HORÁRIO  
3 de Julho - 11h15 (Jardim do Palácio  
dos Melos)  
5, 7 e 10 de Julho - 19h00

PÚBLICO-ALVO  
> 14 anos

LOCAL  
Carmo'81 - Rua do Carmo, 81,  
Viseu

HORÁRIO  
7 de Julho - 21h30 > 23h30

PÚBLICO-ALVO  
> 16 anos

LOCAL  
Percurso pela cidade  
\*Partida da sede dos Jardins Efémeros  
Rua do Comércio, 118, Viseu

HORÁRIO  
10 de Julho - 15h00 > 18h00

PÚBLICO-ALVO  
> 15 anos

LOCAL  
Percurso pela cidade  
\*Partida da sede dos Jardins Efémeros  
– Rua do Comércio, 118, Viseu

HORÁRIO  
2, 3, 9 e 10 de Julho  
14h00, 16h00 e 18h00



## SONS PARA FAZER TEMPO

Oficinas Gerais / Som

INÉS CASTANHEIRA E LUÍS EUSTAQUIO



## SAVE THE PRINT - TIPOGRAFIA INTEMPORAL

Oficinas Gerais / Tipografia

CENTROPONTOARTE / CARLOS SOUSA E JULIANA FERREIRA



## BLITZ - O XADREZ E O TEMPO

Oficinas Gerais / Torneio de Xadrez

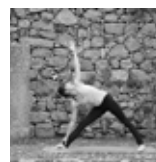
CLUBE DE XADREZ UGT VISEU



## ATMA KRIYA YOGA

Oficinas Gerais / Yoga

LAKSHMI KAMALINI DASÍ  
(MARINA VAZ)



## O VERDE DA MANHÃ

Oficinas Gerais / Yoga Hatha Flow

CLÁUDIA CESÁRIO

PÚBLICO-ALVO M/ 16 anos

LOCAL -Escola Superior de Educação de Viseu (ESEV) e Museu Nacional Grão Vasco (MNGV) – Apresentação Final

HORÁRIO  
4 a 8 de Julho - 11h00 > 13h00  
10 de Julho - 18h00 - Apresentação Final

PÚBLICO-ALVO  
> 16 anos

LOCAL  
Casa do Sonho - Rua do Comércio, 94, Viseu

HORÁRIO  
Dia 7 de Julho - 21h30 > 00h30

PÚBLICO-ALVO  
Todos os jogadores interessados

LOCAL  
Praça D. Duarte, Viseu

HORÁRIO  
Dia 7 de Julho - 15h00 > 17h00

PÚBLICO-ALVO  
> 17 anos

LOCAL  
Jardim da Casa do Miradouro  
Largo António José Pereira, Viseu

HORÁRIO  
2 e 9 de Julho - 18h00 > 18h45

PÚBLICO-ALVO  
> 14 anos

LOCAL  
Jardim do Hotel do Palácio dos Melos  
Rua Chão do Mestre, Viseu

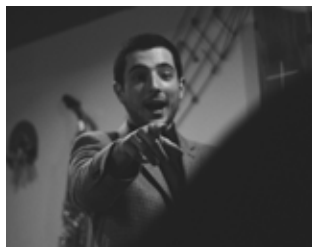
HORÁRIO  
2, 5, 7, e 9 de Julho - 11h00 > 12h00

# TEATRO E DANÇA



## HIIII!

JOSÉ PEREIRA



### LOCAL

Praça D. Duarte, Viseu

### HORÁRIO

2 Julho, 23h00

### PÚBLICO-ALVO

Público geral

### DURAÇÃO

50' aprox.

*Hiiii!* vai ser cá um espectáculo! Muito mais do que um espectáculo de magia, *Hiiii!* mistura a arte da ilusão com a arte cénica teatral, criando não só magia, mas uma atmosfera mágica.

Numa relação muito divertida e invocando os valores da amizade, cooperação e família, fará com que viajemos no tempo parecendo magia!

Esta é uma nova proposta de espectáculo e uma nova forma de encarar esta arte, acabando por palmear todos os espectadores, despoletando a imaginação dos mais pequenos e dos mais velhos, mostrando-lhes como é possível viajar no tempo.

Para aquele que não gosta de "truques", este é o espectáculo a não perder!

ESPECTÁCULO DE ILUSIONISMO / SÁBADO / 2 DE JULHO

## \ SPATIUM /

FRAGA



### LOCAL

Wrong Time Capsule – Rua Serpa Pinto, 57, Viseu

### HORÁRIO

6, 7 e 8 Julho  
22h00 > 23h30

### PÚBLICO-ALVO

M/16 Anos

### DURAÇÃO

30' aprox.

### Nº PARTICIPANTES

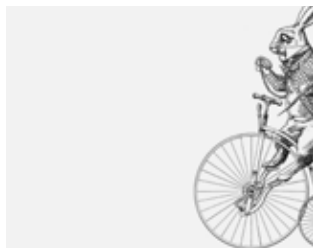
O número de visitantes está limitado aos lugares disponíveis

Criação teatral / exposição ambulatória do \ silêncio, intervalo, solução, eco, sombra / no que há-de vir mas que já passou.

6 > 8 JULHO / TEATRO

## COELHO BRANCO

JOSÉ PEREIRA



### LOCAL

Casa do Sonho - Rua do  
Comércio, 94, Viseu

### HORÁRIO

7 Julho, 21h30

### PÚBLICO-ALVO

M/19 anos

### DURAÇÃO

40' aprox.

### Nº PARTICIPANTES

20

*Coelho Branco* é muito mais do que um espectáculo de magia! Mistura a arte da ilusão com a arte cénica e teatral, criando não só magia, mas uma atmosfera mágica. Conta a história de um mágico que está a tentar viajar no tempo no seu próprio espectáculo. Numa relação muito divertida, e invocando os valores da amizade, cooperação e família, fará com que viajemos no tempo parecendo magia! Esta é uma nova proposta de espectáculo e uma nova forma de encarar esta arte.

ESPECTÁCULO DE CLOSE-UP MAGIC / QUINTA / 7 JULHO

## CONS\_U\_ME

CLÁUDIO VIDAL



### LOCAL

Wrong Time Capsule - Rua Serpa  
Pinto, 57, Viseu

### HORÁRIO

10 Julho  
23h00

### PÚBLICO-ALVO

M/12 Anos

### DURAÇÃO

30' aprox.

O homem ergueu-se estômago e de boca aberta apodreceu o sal atrás dos olhos.

CONS\_U\_ME é uma *performance* de dança *butoh* que nasce a partir do conceito de "Grande Ilha de Lixo do Pacífico", que é uma região do oceano Pacífico, a qual se estima ter aproximadamente 680 mil quilómetros quadrados.

10 JULHO / DOMINGO / DANÇA / PERFORMANCE



# MERCADOS



## MERCADO DE PROXIMIDADE

MERCADOS > PRODUTOS REGIONAIS, BIOLÓGICOS E ARTESANAIS



LOCAL

Largo Pintor Gata, Viseu

HORÁRIO

2, 3, 9 e 10 de Julho

10h30 > 13h30

Reabertura às 17h30 > 23h30

1, 4, 5, 6, 7 e 8 de Julho

17h30 > 23h00

Mercado aberto aos produtores da região. Neste mercado pretende-se abrir um espaço de apresentação e venda, composto por 16 bancas, preferencialmente aos produtores da região de Viseu, por forma a promover a proximidade e a afectividade entre quem produz e quem consome. As 15 boticas a instalar no Largo Pintor Gata terão toldos com desenhos de Luís Calheiros.

MECENAS

Caixa de Crédito Agrícola

MERCADO EFÊMERO / 1 > 10 JULHO

## MERCADO INDO EU / FREGUESIA DE VISEU

MERCADO INFORMAL



LOCAL

Rua da Paz, Viseu

HORÁRIO

2 e 9 de Julho

10h00 > 23h00

O Mercado Indo Eu, não é mais do que um desígnio de criar um espaço onde as pessoas (expositores não profissionais), possam trocar e comercializar artigos usados em bom estado, antiguidades e quinquilharias, ou produtos de produção própria, revestindo-se como um evento informal, onde impera a criatividade e a proactividade dos participantes, mobilizando a sociedade civil, de uma forma divertida, criativa e informal.

## MERCADO SONS E LETRAS

MERCADOS > THE WIRE STORE

**WIRE**

LOCAL

Rua D. Duarte, 60, Viseu

HORÁRIO

6 > 10 de Julho

Durante a semana e Domingo

17h00 > 23h30

Sábado

14h30 > 23h30

Numa vivência partilhada em 250 m<sup>2</sup> com a *Inc. Livros e Edições de Autor, Edições de Serralves e Matéria Prima*, a revista britânica *The Wire* marca presença na VI edição dos Jardins Efêmeros com várias publicações para disponibilizar um maior conhecimento do seu trabalho editorial sobre som e música. *The Wire - Adventures in Sound and Music*  
> <http://www.thewire.co.uk/>

MECENAS

Jornal do Centro

## MERCADO DE SONS E LETRAS

MERCADOS > POP-UP STORE



LOCAL

Rua D. Duarte, 60, Viseu

HORÁRIO

1 > 10 de Julho

Durante a semana e Domingo

17h00 > 23h30

Sábado

14h30 > 23h30

Numa vivência partilhada em 250 m<sup>2</sup> a *Inc. Livros e Edições de Autor, Serralves e Matéria Prima* terão um espaço dedicado às suas publicações e múltiplos que estarão disponíveis durante estes dias em Viseu. As edições de autor, de livros, de discos e de peças de arte marcam presença na VI edição dos Jardins Efêmeros, pelas 3 propostas complementares resultantes do desafio lançado a estas 3 organizações.

MECENAS

Jornal do Centro

1 > 10 JULHO / MERCADO EFÊMERO

## FICHA TÉCNICA

IDEIA ORIGINAL  
Sandra Oliveira

ORGANIZAÇÃO  
Pausa Possível - Associação Cultural  
e de Desenvolvimento

PRODUÇÃO  
CUL-DE-SAC

EQUIPA  
DIRECÇÃO TÉCNICA / DESENHO DE LUZ  
Cristóvão Cunha

ASSISTÊNCIA DE DIRECÇÃO TÉCNICA / SOM  
José Marques  
Alexandre Ribeiro (Audioglobo)

PRODUÇÃO  
Ana Souto e Melo  
Centroptoarte  
Colectivo SOVA  
Liliana Bernardo  
Liza Valérie Hanna  
Soraia Oliveira

ASSISTENTES DE PRODUÇÃO  
Ana Sampaio  
Beatriz Albuquerque  
Cláudio Calçada  
Diana Ferreira  
Maria Oliveira  
Mariana Gonçalves  
Patrícia Jesus  
Sandra Gomes  
Tânia Silva  
Vanda Rodrigues  
Jovens que voluntariamente decidiram  
integrar esta equipa.

COMUNICAÇÃO, COPY DESK E  
TRADUÇÃO  
Sandra Pereira

REVISÃO  
Maura Andrade Lemos

FOTOGRAFIA  
Eduardo Ferrão  
Fernando Rodrigues

DESIGN E DIRECÇÃO CRIATIVA  
CELEUMA

IMPRESSÃO E ACABAMENTO  
Tipografia Beira Alta, Lda.

## RESPONSABILIDADE SOCIAL

As empresas são entidades que se relacionam directamente com os seus consumidores e trabalhadores.

Sendo a consciência social um factor preponderante no seio de uma comunidade, é imperativa a inclusão de práticas políticas e acções participativas que possam ser traduzidas em apoios a projectos culturais que promovam a qualidade de vida e a coesão social.

Por este motivo, não poderíamos deixar de manifestar o nosso profundo agradecimento às empresas que connosco partilham desta visão.

Agradecemos aos mecenas a responsabilidade social traduzida em apoios financeiros directos que tornaram possível este programa.

"Acreditamos na cultura e na educação pela arte."

Esta ficha técnica apresenta apenas o tronco deste projecto. Há ainda uma seiva impossível de nomear completamente. Uma corrente viva de pessoas e entidades a quem devemos a verticalidade desta árvore.

"Acreditamos na cultura e na educação pela arte."

Muito obrigado.

## MAPA

- A** . Praça D. Duarte
- B** . Museu Grão Vasco
- C** . Catedral de Viseu
- D** . Adro da Misericórdia
- E** . Rua D. Duarte, 60
- F** . Av. Alberto Sampaio
- G** . Pavilhão do Mundo Português

- H** . Casa do Sonho
- I** . Mercado 2 de Maio
- J** . Sede Jardins Efémeros
- L** . Wrong Time Capsule
- M** . Largo Pintor Gata
- N** . Edifício Porta do Soar
- O** . Casa de Partida



## + INFO

SEDE  
Rua Senhora da Boa Morte, 18  
3500 Viseu  
Portugal

SEDE E POSTO DE INFORMAÇÃO DE 1 > 10 DE JULHO  
Rua do Comércio, 118, Viseu

geral@jardinefeferos.pt

## APOIOS



Apoios



Outros Apoios



Partners Media



WWW.JARDINSEFEMEROS.PT

# HORTUS FUGIT

JARDINS EFÉMEROS